

## FICHE PÉDAGOGIQUE

# QUE FONT L'UNION EUROPÉENNE, LE HCR ET L'UNICEF POUR AIDER LES RÉFUGIÉS ET LES AUTRES POPULATIONS DÉPLACÉES?



## Objectifs pédagogiques

Utilisez cette fiche pédagogique pour enseigner aux étudiants les concepts de base concernant les efforts de l'Union européenne (UE), du HCR et de l'Unicef pour aider les personnes qui ont été contraintes de fuir.

L'objectif est de modifier le récit commun sur les déplacements forcés en offrant aux étudiants de nouvelles perspectives qui leur permettent de réfléchir à la valeur ajoutée de l'aide fournie aux pays partenaires.

Par la narration, nous tentons de rapprocher les cultures et d'encourager une discussion qui permet aux étudiants de comprendre la complexité de ces thèmes, de lutter contre les stéréotypes et de promouvoir la solidarité.

## Objectif

Comprendre comment l'UE, le HCR et l'Unicef aident les personnes déplacées de force.

## Thèmes:

Ce kit pédagogique couvre plusieurs matières, y compris l'anglais, la géographie et les études sociales. Les thèmes couverts incluent, sans toutefois s'y limiter: l'UE, les Nations unies, les droits de l'homme et de l'enfant, la migration, les déplacements internes et les réfugiés, l'aide humanitaire et le développement, l'éducation, la nutrition, les conflits et l'esprit d'entreprise.

Ce cours s'adresse aux étudiants âgés de 12 à 18 ans. Pour les étudiants plus jeunes, il pourrait être nécessaire de parcourir certains concepts et définitions clés.



## Inclus dans le présent kit

Ce kit comprend une fiche d'information contenant davantage d'informations sur le fonds fiduciaire d'urgence de l'Union européenne pour l'Afrique, une animation vidéo, une fiche d'information contenant des définitions clés, ainsi que trois études de cas au Burkina Faso, au Soudan du Sud et en Libye.



## Durée indicative

2 heures



## Matériel nécessaire

Ordinateur, tablette, tableau interactif ou téléphone permettant de visionner la vidéo et de rechercher du matériel supplémentaire.



Funded by the European Union



# QUE FONT L'UNION EUROPÉENNE, LE HCR ET L'UNICEF POUR AIDER LES RÉFUGIÉS ET LES AUTRES POPULATIONS DÉPLACÉES?

## Proposition de plan pour le cours

### 1. Pré-évaluation des connaissances des étudiants

Demander aux étudiants ce qu'ils savent à propos des organisations et des clés ci-dessous

- Déplacements forcés
- Réfugiés
- Personnes déplacées à l'intérieur d'un pays
- Migration
- Conflits
- Nations unies
- HCR
- UNICEF
- Union européenne (UE)

### 2. Animation

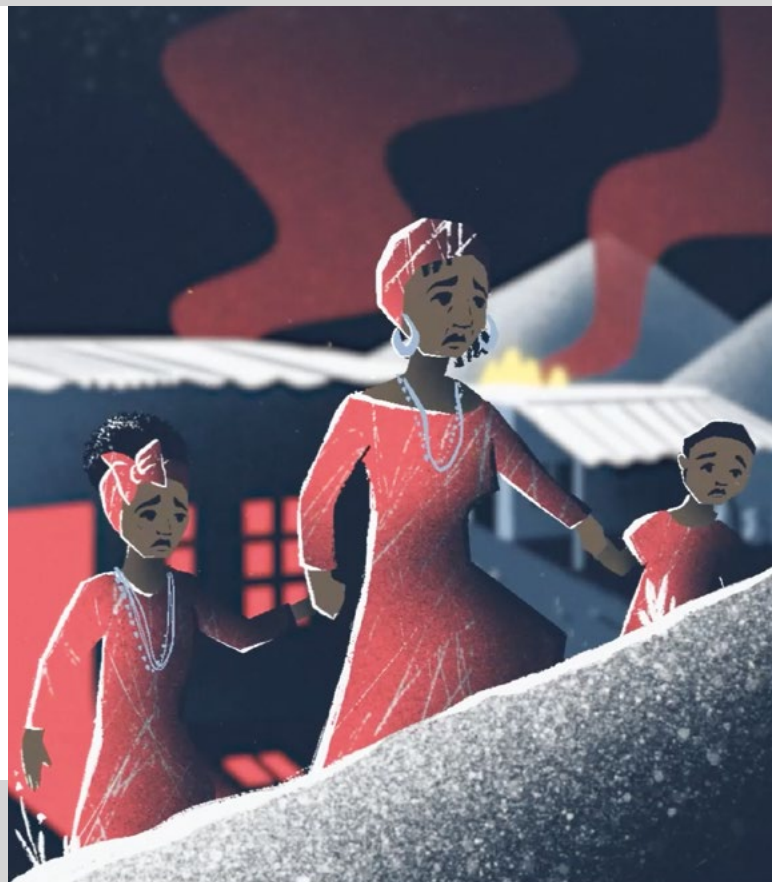
Regarder la vidéo <https://audiovisual.ec.europa.eu/en/video/I-204043> avec vos étudiants.

#### Qu'ont-ils appris?

Les étudiants peuvent travailler par deux, en groupes ou individuellement, comme bon vous semble, et noter les réponses si nécessaire.

Demander aux étudiants de trouver les réponses aux questions suivantes:

- 1) Citez trois manières d'aider les réfugiés présentées dans la vidéo.
- 2) Quelles organisations ont contribué à fournir de l'aide et qu'ont-elles fait?



© EU/UNHCR/UNICEF

### Réponse

L'Union européenne octroie des financements à des organisations internationales telles que le HCR et l'UNICEF pour réaliser des programmes qui contribuent à assurer la sécurité des réfugiés et à leur permettre de mener une vie aussi normale que possible, par exemple que les enfants puissent aller à l'école ou que les adultes suivent une formation ou trouvent un emploi.

Demander aux étudiants/groupes de présenter leurs réponses à la classe. Si certaines réponses sont très différentes des autres, il peut être intéressant de chercher à en savoir davantage sur la manière dont l'étudiant/le groupe a trouvé la réponse.



Funded by the European Union



## FICHE PÉDAGOGIQUE

# QUE FONT L'UNION EUROPÉENNE, LE HCR ET L'UNICEF POUR AIDER LES RÉFUGIÉS ET LES AUTRES POPULATIONS DÉPLACÉES?



© UNHCR

### Approfondir et poursuivre la discussion

Pour approfondir la discussion et les réflexions, organiser une discussion en classe sur la base des questions ci-dessous. Vous pouvez également ajouter vos propres questions. Les étudiants peuvent continuer à travailler seuls ou en groupe, comme bon vous semble.



© UNHCR

- ❓ Partout dans le monde, l'UE aide les personnes qui ont dû fuir leur foyer. Pourquoi l'UE est-elle en mesure de les aider? Comment vous et votre famille prenez-vous part à cette aide?
- ❓ Pensez-vous qu'il est important que les réfugiés reçoivent de l'aide lorsqu'ils arrivent dans un autre pays? Pourquoi ou pourquoi pas?
- ❓ De quelle manière les populations locales peuvent-elles aider les réfugiés? Connaissez-vous des réfugiés? Si oui, comment avez-vous aidé/auriez-vous pu aider cette personne?
- ❓ Imaginez que vous soyez obligé(e) de quitter votre pays. Où iriez-vous? Qu'emporteriez-vous avec vous? (N'oubliez pas que vous pouvez prendre uniquement ce que vous pouvez porter) De quel type d'aide auriez-vous besoin à votre arrivée dans ce nouveau lieu? Qu'est-ce qui vous manquerait le plus de chez vous?



Funded by the European Union



unicef   
for every child

## FICHE PÉDAGOGIQUE

# QUE FONT L'UNION EUROPÉENNE, LE HCR ET L'UNICEF POUR AIDER LES RÉFUGIÉS ET LES AUTRES POPULATIONS DÉPLACÉES?

### 3. 3. Découvrir le fonds fiduciaire d'urgence de l'Union européenne pour l'Afrique



© EUTF

Ouvrir la fiche technique à l'adresse suivante:

<https://ec.europa.eu/trustfundforafrica>

Répondre au quiz vrai/faux ci-dessous. Assurez-vous que les étudiants s'accordent sur une réponse avant de vérifier ce qui est correct.

Vérifiez leurs connaissances à l'aide de ce quiz vrai/faux.

- 1) L'UNICEF et le HCR mettent en œuvre sur le terrain des projets financés par l'UE.
- 2) Les gouvernements africains financent le fonds fiduciaire d'urgence de l'UE.
- 3) Le fonds fiduciaire d'urgence de l'UE a des projets sur tout le continent africain.
- 4) Les projets du fonds fiduciaire d'urgence de l'UE sont axés sur les personnes les plus vulnérables comme les réfugiés

Réponses: 1: vrai / 2: faux / 3: faux / 4: vrai

### 4. Voyageons au Burkina Faso, au Soudan du Sud et en Libye

Répartissez les étudiants en trois groupes.

Chaque groupe reçoit une étude de cas (Sahel et lac Tchad, Soudan du Sud et Afrique du Nord). Pour faciliter la lecture, chaque étudiant doit avoir une copie de l'étude de cas sur laquelle le groupe travaille.

Demandez aux groupes de travailler sur les questions figurant à la fin des études de cas.

Lorsque le groupe a répondu aux questions figurant à la fin des études de cas, demandez-lui de débattre de la question suivante: «Imaginez que vous travaillez pour l'UE et que vous devez réfléchir à des manières d'aider les personnes qui ont dû fuir leur foyer. À quel type d'aide accorderiez-vous la priorité?»

Chaque groupe présentera son étude de cas au reste de la classe, y compris ce qu'il en a retiré et ses priorités pour les personnes en déplacement.

